

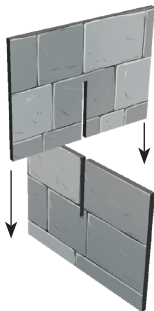
# Assalto al Castello

## REGOLE INTRODUTTIVE

*Assalto al Castello* mette alla prova la capacità di costruire castelli di carte solidi abbastanza da reggere l'urto degli attacchi nemici. Tuttavia, specie durante le prime partite, la fase di costruzione potrebbe rivelarsi più difficile di quanto non ci si aspetti. Pertanto, si consiglia di ricorrere alle seguenti regole introduttive.

Durante la fase di preparazione, ogni giocatore, riceve un dei supporti Muro Maestro. Assemblare i supporti Muro Maestro come illustrato nell'immagine.

1

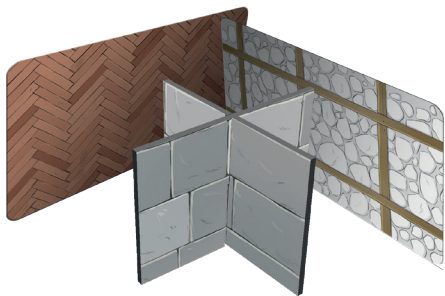


MURO MAESTRO

2



Prima di iniziare la costruzione del proprio castello, ogni giocatore pone un supporto Muro Maestro dove preferisce all'interno del proprio tappetino fundamenta. Dopodiché potrà iniziare a costruire il proprio castello, utilizzando le 8 carte materiali di cui si dispone a inizio partita. È consentito appoggiare le carte materiali sul supporto Muro Maestro. Per il resto, seguire le normali regole di gioco.



Ai fini di qualsiasi regola di gioco, un castello formato da carte materiali appoggiate al supporto muro maestro conta come in piedi, anche se formato da una sola carta.

In caso di partite, cui prendono parte sia giocatori inesperti, sia costruttori veterani, è possibile dotare del supporto Muro Maestro solo alcuni giocatori, al fine di rendere la partita più equilibrata.

